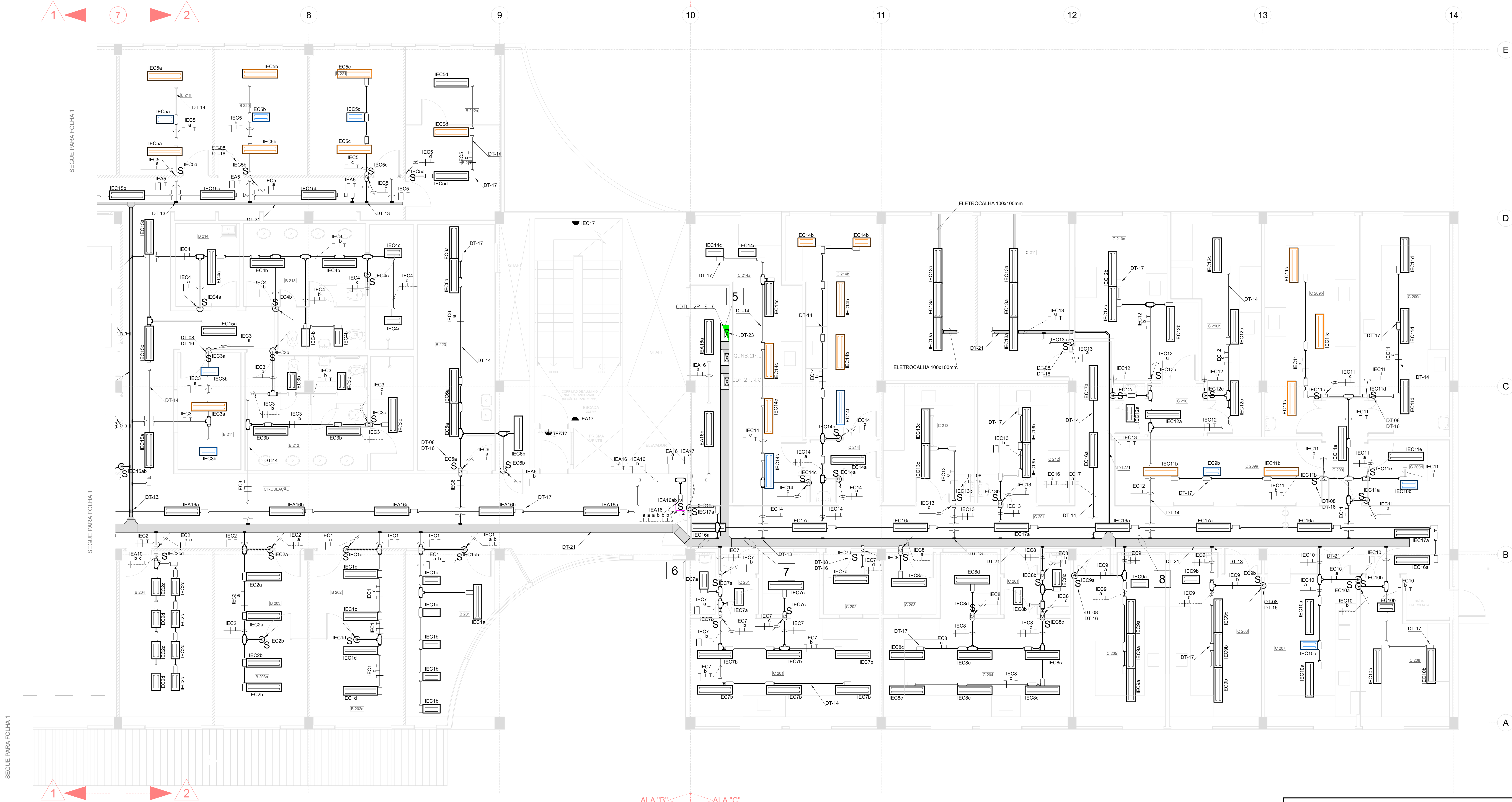


02 TRECHOS DE CIRCUITOS ELÉTRICOS  
ESCALA: S/ESC.

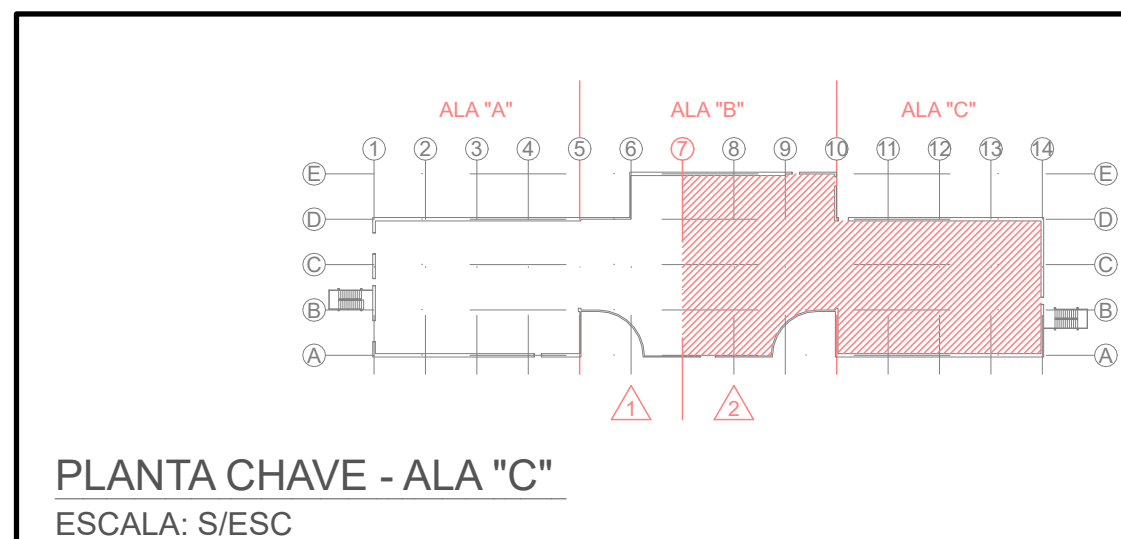
ALA "B" < ALA "C"



ALA "B" < ALA "C"

01 PLANTA DE ILUMINAÇÃO 2º PAVIMENTO - FOLHA 02/02  
ESCALA: 1/50

2 QDNB-2P-C  
QDFR-2P-E-C  
QDTL-2P-N-C  
QDTL-2P-E-C



PLANTA CHAVE - ALA "C"  
ESCALA: S/ESC

LEGENDA	
	LUMINÁRIA DE EMBUTIR EQUIPADA COM 2 LÂMPADAS DE LED (2x18W, 4000K, 2100h) EXISTENTE - VER NOTA 14 (MODELO A)
	LUMINÁRIA DE EMBUTIR EQUIPADA COM 2 LÂMPADAS DE LED (2x9W, 4000K, 9000h) EXISTENTE - VER NOTA 14 (MODELO B)
	LUMINÁRIA DE EMBUTIR EQUIPADA COM 2 LÂMPADAS DE LED (2x18W, 4000K, 2100h) EXISTENTE - VER NOTA 14 (MODELO A)
	LUMINÁRIA DE EMBUTIR EQUIPADA COM 2 LÂMPADAS DE LED (2x9W, 4000K, 9000h) EXISTENTE - VER NOTA 14 (MODELO B)
	LUMINÁRIA DE EMBUTIR EQUIPADA COM 2 LÂMPADAS DE LED (2x18W, 4000K, 2100h) EXISTENTE - VER NOTA 14 (MODELO A)
	LUMINÁRIA DE EMBUTIR EQUIPADA COM 2 LÂMPADAS DE LED (2x9W, 4000K, 9000h) EXISTENTE - VER NOTA 14 (MODELO B)
	LUMINÁRIA TIPO ARANDELA DE PAREDE EQUIPADA COM 1 LÂMPADA G43W, 300K, 2700h EXISTENTE
	1 MÓDULO DE INTERRUPTOR SIMPLES DE 1 TECLA, INSTALADO EM CONJUNTO COM (PLACA) SUPORTE EM CAIXA DE EMBUTIR
	2 MÓDULOS DE INTERRUPTOR SIMPLES DE 1 TECLA, INSTALADOS EM CONJUNTO COM (PLACA) SUPORTE EM CAIXA DE EMBUTIR
	2 MÓDULOS DE INTERRUPTOR PARALELO DE 1 TECLA, INSTALADOS EM CONJUNTO COM (PLACA) SUPORTE EM CAIXA DE EMBUTIR
	1 MÓDULO DE INTERRUPTOR PARALELO DE 1 TECLA, INSTALADO EM CANALATA APARENTE DE ALUMÍNIO
	QUADRO ELÉTRICO DE DISTRIBUIÇÃO - SISTEMA DE EMERGÊNCIA
	ELETROCALHA NOVA, GALVANIZADA A FOGO (DIMENSÃO CONFORME PROJETO)
	ELETRODUTO DE AÇO GALVANIZADO A FOGO (DIMENSÃO CONFORME PROJETO)
	ELETRODUTO DE PVC RÍGIDO (DIMENSÃO CONFORME PROJETO)
	CONDUTITE DE ALUMÍNIO (DIMENSÃO CONFORME PROJETO) DOS TIPOS: "C", "L", "U", "Y", "T", "E" E "X"
	CHAMADA DE DETALHE
	NÚMERO DO DETALHE
	CADERNO DE DETALHES ELÉTRICOS PREDIAL E257A3
	INDICAÇÃO DE SUBIDA
	INDICAÇÃO DE DESCIDA

DOCUMENTOS DE REFERÊNCIA	
E257A15 - DIAGRAMA TRIFILAR 2º PAVIMENTO	
E257A22 - MEMORIAL DESCRITIVO DE ELÉTRICA	
E257A31 - MEMORIAL DE CÁLCULO DE ILUMINAÇÃO	
E257A33 - CADERNO DE DETALHES ELÉTRICOS PREDIAL	

NOTAS GERAIS	
1) TODAS AS MEDIDAS DEVERÃO SER VERIFICADAS NO LOCAL.	
2) O PROJETO EXECUTIVO E AS INSTALAÇÕES DO SISTEMA DEVERÃO SEGUIR AS RECOMENDAÇÕES TÉCNICAS DA NORMA ABNT NBR 5410.	
3) O DIMENSIONAMENTO DA INFRAESTRUTURA PARA O SISTEMA PROJETADO, FOI BASEADO NOS TIPOS DE CABOS ESPECIFICADOS NO MEMORIAL DESCRITIVO.	
4) ANTES DO INÍCIO DA OBRA, A CONTRATADA RESPONSÁVEL PELA EXECUÇÃO DEVERÁ REALIZAR UM LEVANTAMENTO NO LOCAL, VERIFICANDO AS INFORMAÇÕES APRESENTADAS NO PROJETO E POSSÍVEIS INTERFERÊNCIAS. QUALQUER ALTERAÇÃO QUE SE FAÇA NECESSÁRIA A GERENCIADORA DEVERÁ SER COMUNICADA ANTES DA EXECUÇÃO DO SERVIÇO E A CONTRATADA DEVERÁ ENTREGAR O AS-BUILT NO TÉRMINO DA OBRA.	
5) TODOS OS CABOS CONDUTORES DO SISTEMA DE ILUMINAÇÃO SERÃO DE SEÇÃO 42,5mm² COM ISOLAÇÃO PVC 70°C 450/750V CLASSE B EXTRAFLEXÍVEL, COM BAIXA EMISSÃO DE FUMAÇA E LIVRE DE GASES HALOGENOS, CONFORME ABNT NBR 13248.	
6) OS FABRICOES DE LIGAÇÃO DAS LUMINÁRIAS DEVERÃO TER NO MÁXIMO 1,50m DE COMPRIMENTO E SER EXECUTADOS COM CABOS MÚLTIPLOS 3x2,5mm² DE ISOLAÇÃO PVC 70°C 450/750V, NÃO PROPAGANTES DE CHAMAS, COM BAIXA EMISSÃO DE FUMAÇA E LIVRES DE GASES HALOGENOS, CONFORME ABNT NBR 13248.	
7) TODOS OS FUROS PARA PASSAGEM DE DUTOS, TUBULAÇÕES, ELTROTUTOS E/OU LAMINAS, DEVERÃO SER VEDADOS APÓS A INSTALAÇÃO DOS MESMOS.	
8) TODAS AS ESTRUTURAS METÁLICAS E PAINÉIS DEVERÃO SER ATERRADOS E INTERLIGADOS A MALHA DE ATERRAMENTO, PARA EQUIPOTENCIALIZAÇÃO DE TODO O SISTEMA.	
9) OBSERVAR A LINHA DE LIMITE DE ATENDIMENTO DOS QUADROS SETORIAIS ENTRE ALA "A" E "C" NO EXO 7 DA ARQUITETURA.	
10) AS ELETROCALHAS DE DISTRIBUIÇÃO SERÃO COMPARTILHADAS PELOS CIRCUITOS DAS DISCIPLINAS DE ILUMINAÇÃO E TOMADAS.	
11) DEVERÁ SER OBSERVADO A PRESENÇA DO ISOLAMENTO ACÚSTICO DA SALA B109 (CASA DE MÁQUINAS - AR CONDICIONADO) PARA AS DOVIDAS ADEQUAÇÕES DE MONTAGEM DAS INFRAESTRUTURAS DE ILUMINAÇÃO E TOMADAS.	
12) PARA A CLASSIFICAÇÃO DAS LUMINÁRIAS, CONSIDERAR AS SEGUINTES DEFINIÇÕES: A) ADEQUAÇÃO: SUBSTITUIÇÃO DAS LÂMPADAS CONFORME ESPECIFICAÇÕES INDICADAS EM LEGENDA. B) NOVA: SUBSTITUIÇÃO DE TODO O CONJUNTO DA LUMINÁRIA (CORPO E LÂMPADAS). C) REMANEJAR: ALTERAÇÃO DE POSIÇÃO DO NOVO CIRCUITO, OS CIRCUITOS EXISTENTES, PROVINDOS DOS QUADROS LOCALIZADOS NO TERREO DEVERÃO ALIMENTAR OS PONTOS DE ILUMINAÇÃO DOS PAVIMENTOS SUPERIORES.	
OBS.: PARA AS LUMINÁRIAS CLASSIFICADAS COMO "NOVA" E "REMANEJAR", DEVERÁ SER EXECUTADA RECOMPOSIÇÃO DO FORRO EXISTENTE.	
13) PARA ILUMINAÇÃO DAS ESCADAS, DEVERÁ SER IDENTIFICADA E APROPRIADA INFRAESTRUTURA EMBUTIDA EXISTENTE PARA PASSAGEM DO NOVO CIRCUITO, OS CIRCUITOS EXISTENTES, PROVINDOS DOS QUADROS LOCALIZADOS NO TERREO DEVERÃO ALIMENTAR OS PONTOS DE ILUMINAÇÃO DOS PAVIMENTOS SUPERIORES.	
14) OS CIRCUITOS DE ILUMINAÇÃO ESTÃO NOS QUADROS DO SISTEMA EMERGÊNCIA A ESTRUCTURA DE IDENTIFICAÇÃO DOS PAINÉIS ELÉTRICOS SERÁ CONFORME DESCRIÇÃO ABAIXO:	
15) OS CIRCUITOS DE ILUMINAÇÃO ESTÃO NOS QUADROS DE SISTEMAS DE EMERGÊNCIA A ESTRUCTURA DE IDENTIFICAÇÃO DOS PAINÉIS ELÉTRICOS SERÁ CONFORME DESCRIÇÃO ABAIXO:	
16) OS CIRCUITOS DE ILUMINAÇÃO ESTÃO NOS QUADROS DE SISTEMAS DE EMERGÊNCIA A ESTRUCTURA DE IDENTIFICAÇÃO DOS PAINÉIS ELÉTRICOS SERÁ CONFORME DESCRIÇÃO ABAIXO:	
17) A ESTRUCTURA DE IDENTIFICAÇÃO DOS CIRCUITOS SERÁ CONFORME DESCRIÇÃO ABAIXO:	

DT-XX	CHAMADA DE DETALHE
XX-XX	NÚMERO DO DETALHE
XX-XX	CADERNO DE DETALHES ELÉTRICOS PREDIAL E257A3
XX-XX	INDICAÇÃO DE SUBIDA
XX-XX	INDICAÇÃO DE DESCIDA

DT-XX	CHAMADA DE DETALHE
XX-XX	NÚMERO DO DETALHE
XX-XX	CADERNO DE DETALHES ELÉTRICOS PREDIAL E257A3
XX-XX	INDICAÇÃO DE SUBIDA
XX-XX	INDICAÇÃO DE DESCIDA

DT-XX	CHAMADA DE DETALHE
XX-XX	NÚMERO DO DETALHE
XX-XX	CADERNO DE DETALHES ELÉTRICOS PREDIAL E257A3
XX-XX	INDICAÇÃO DE SUBIDA
XX-XX	INDICAÇÃO DE DESCIDA

DT-XX	CHAMADA DE DETALHE
XX-XX	NÚMERO DO DETALHE
XX-XX	CADERNO DE DETALHES ELÉTRICOS PREDIAL E257A3
XX-XX	INDICAÇÃO DE SUBIDA
XX-XX	INDICAÇÃO DE DESCIDA

DT-XX	CHAMADA DE DETALHE
XX-XX	NÚMERO DO DETALHE
XX-XX	CADERNO DE DETALHES ELÉTRICOS PREDIAL E257A3
XX-XX	INDICAÇÃO DE SUBIDA
XX-XX	INDICAÇÃO DE DESCIDA

DT-XX	CHAMADA DE DETALHE
XX-XX	NÚMERO DO DETALHE
XX-XX	CADERNO DE DETALHES ELÉTRICOS PREDIAL E257A3
XX-XX	INDICAÇÃO DE SUBIDA
XX-XX	INDICAÇÃO DE DESCIDA

DT-XX	CHAMADA DE DETALHE
XX-XX	NÚMERO DO DETALHE
XX-XX	CADERNO DE DETALHES ELÉTRICOS PREDIAL E257A3
XX-XX	INDICAÇÃO DE SUBIDA
XX-XX	INDICAÇÃO DE DESCIDA

DT-XX	CHAMADA DE DETALHE
XX-XX	NÚMERO DO DETALHE
XX-XX	CADERNO DE DETALHES ELÉTRICOS PREDIAL E257A3
XX-XX	INDICAÇÃO DE SUBIDA
XX-XX	INDICAÇÃO DE DESCIDA

DT-XX	CHAMADA DE DETALHE
XX-XX	NÚMERO DO DETALHE
XX-XX	CADERNO DE DETALHES ELÉTRICOS PREDIAL E257A3
XX-XX	INDICAÇÃO DE SUBIDA
XX-XX	INDICAÇÃO DE DESCIDA

DT-XX	CHAMADA DE DETALHE
XX-XX	NÚMERO DO DETALHE
XX-XX	CADERNO DE DETALHES ELÉTRICOS PREDIAL E257A3
XX-XX	INDICAÇÃO DE SUBIDA
XX-XX	INDICAÇÃO DE DESCIDA

DT-XX	CHAMADA DE DETALHE
XX-XX	NÚMERO DO DETALHE
XX-XX	CADERNO DE DETALHES ELÉTRICOS PREDIAL E257A3
XX-XX	INDICAÇÃO DE SUBIDA
XX-XX	INDICAÇÃO DE DESCIDA

DT-XX	CHAMADA DE DETALHE
XX-XX	NÚMERO DO DETALHE
XX-XX	CADERNO DE DETALHES ELÉTRICOS PREDIAL E257A3
XX-XX	INDICAÇÃO DE SUBIDA
XX-XX	INDICAÇÃO DE DESCIDA